

MANUAL PARA ESTUDIANTES PROCESO DE CAPTURA **TNE 2021**



www.tne.cl



www.junaeb.cl



[/gobiernojunaeb](https://www.facebook.com/gobiernojunaeb)

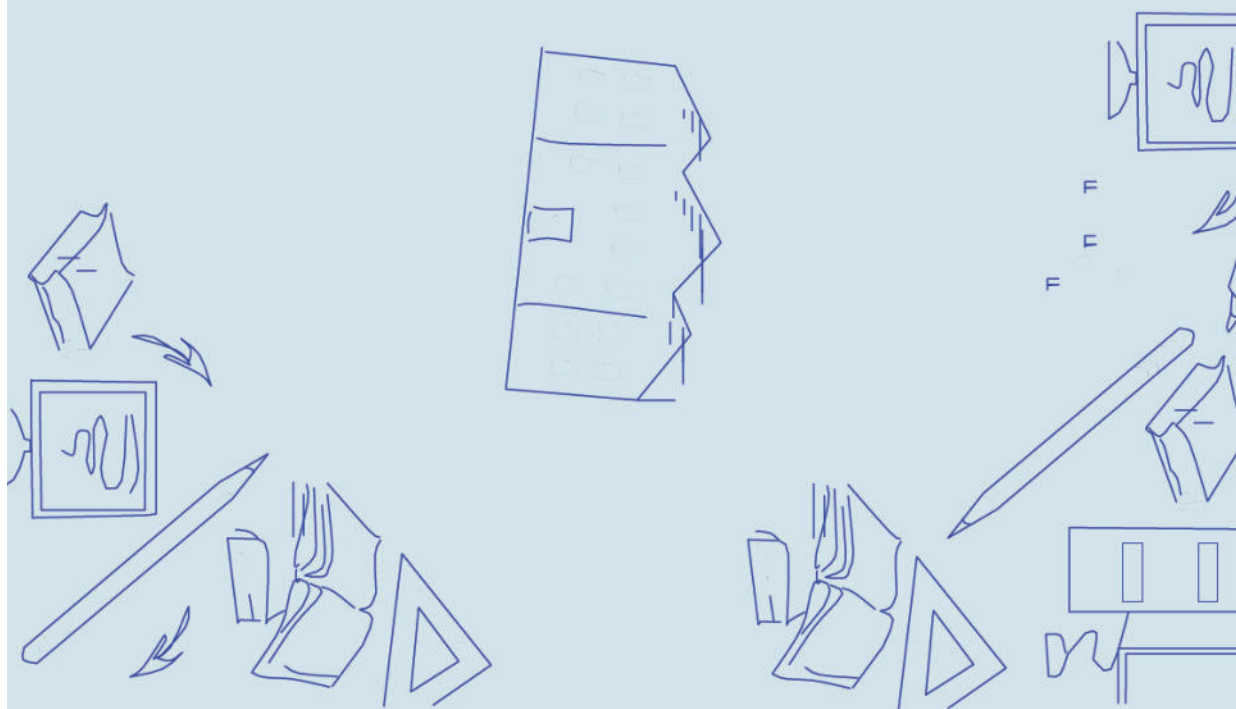


[@equipojunaeb](https://twitter.com/equipojunaeb)

INTRODUCCIÓN Y CONTENIDO

En este manual usted podrá instruirse respecto una correcta técnica fotográfica durante el proceso de captura para la Tarjeta Nacional Estudiantil.

Con el envío de este manual se espera que usted como estudiante pueda realizar correctamente el proceso de captura fotográfica para la posterior utilización de la fotografía en cualquiera de las plataformas de JUNAEB.



1. POSTURA

-Es ideal que alguien pueda ayudarte con la toma de la fotografía. De realizar este proceso acompañado, es importante que al momento de realizar la captura te encuentres ubicado frente a la persona que te tomará la fotografía, **alineando la altura de tus hombros con la del fotógrafo.**

-El fotógrafo **se debe parar frente a ti** al momento de la captura.

-**Debes estar de frente mirando la cámara**, no se aceptarán fotos con ojos cerrados, mirando el suelo o hacia los lados.

-Las fotografías son aceptadas únicamente si son **sacadas de frente.**

-El dispositivo siempre debe ser **usado de manera vertical.**

En caso de que no puedas realizar este proceso asistido por alguien, es importante que tu postura sea derecha y perfectamente alineada con el dispositivo que utilizarás para la captura.

-No debes capturar fotografías desde arriba o abajo, ni deben verse tus brazos como sucede en algunas selfies. La captura debe seguir las mismas instrucciones que en el punto anterior, por lo que debes posicionarte de manera correcta para aquello.



2. ERRORES TÍPICOS

Está prohibido que los estudiantes porten durante la fotografía:

- Lentes de sol puestos o en la cabeza.
 - Gorros, sombreros, jockeys o viseras.
 - Elementos que sobresalgan en el rostro.
 - Cabello en la cara.
 - Accesorios en el cabello.
- (Cualquier elemento que sobresalga del borde de su cabeza).

Será tu responsabilidad quitarte los elementos anteriormente señalados.

Las siguientes imágenes ejemplifican las fotografías incorrectas.



3. ILUMINACIÓN

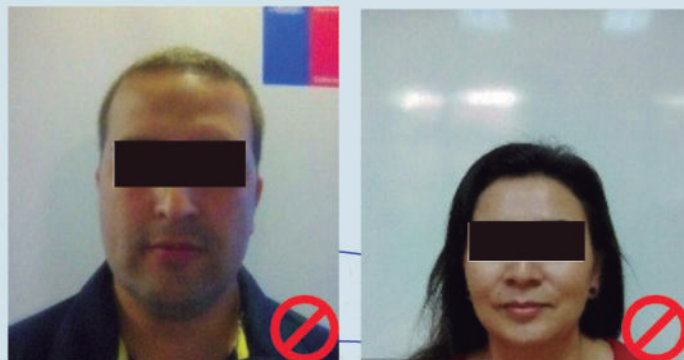
-Debes procurar ubicarte en un lugar con **correcta luminosidad**, la imagen no debe estar demasiado oscura de lo contrario será rechazada.



4. FONDO

-Cada vez que realices una captura debes **ocupar un fondo blanco opaco y liso**. No debes capturar la fotografía en fondos que tengan la más mínima **irregularidad**. No sirve fotografiarse en muros de granito, con ladrillos, etc. No deben verse bordes de otro color ni ningún objeto.

-El fondo para remarcar, debe ser completamente **blanco sin brillos ni relieves**.



5. ENCUADRE

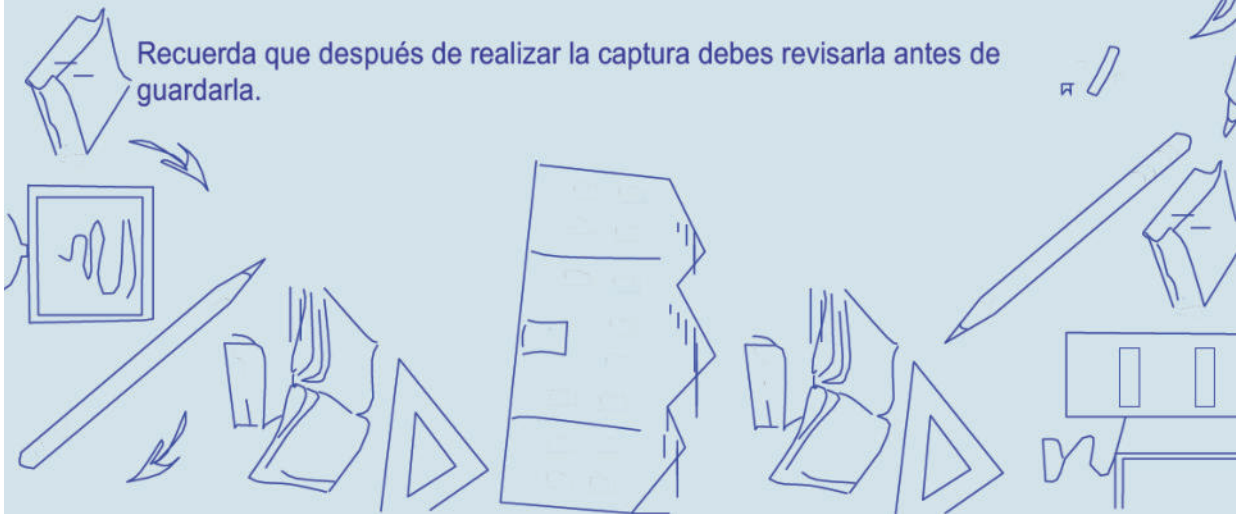
-El encuadre correcto es el que **deja espacio** entre la cabeza y el borde de la imagen.

-La fotografía debes hacerla con el corte en la clavícula. No más arriba ni más abajo. Debes tener mucho cuidado con el encuadre, el que debe ser tal cual en las imágenes de referencia de más abajo. De estar mas lejos o muy cerca de la cámara, la fotografía será rechazada.

-Debes dejar el rostro al centro de la imagen y procurar simetría entre ambos lados. Recuerda que debes mirar de frente a la cámara y centrar la altura de tu rostro con el enmarque del dispositivo.

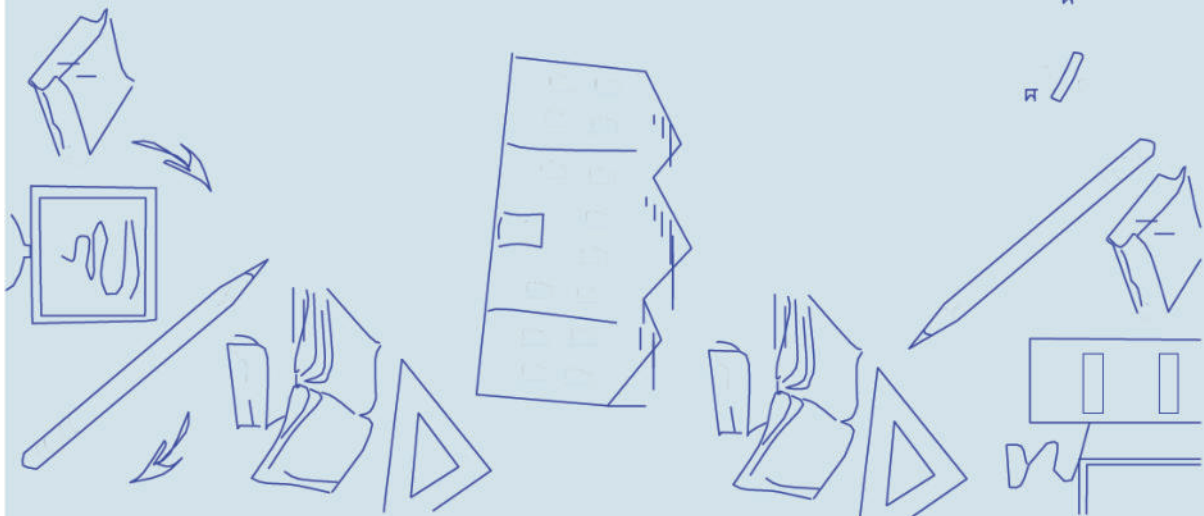
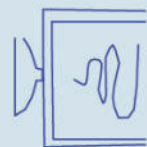


Recuerda que después de realizar la captura debes revisarla antes de guardarla.



En resumen, las fotografías serán rechazadas cuando se observe cualquiera de las siguientes problemáticas:

- Dispositivo utilizado de manera horizontal
- El estudiante no mire al frente de la cámara (mirando el suelo o hacia los lados)
- No se le vean sus ojos (fotos con ojos cerrados)
- Fondo de colores, con objetos o con relieves
- La fotografía es la captura de otra fotografía (por ejemplo, la de la Cédula de identidad)
- La imagen esté distorsionada, estirada o el encuadre no sea el adecuado.
- La imagen sea borrosa
- Fondo negro u oscuro
- El estudiante presente accesorios visibles (Cintillos, audífonos, sombreros, etc.).



Lee este manual cuantas veces lo necesites, esperamos que tu jornada de captura fotográfica sea exitosa.




Elaborado por INFER LTDA
Diseñado para visualización web

Santiago de Chile 2021

 www.tne.cl

 www.junaeb.cl

 [/gobiernojunaeb](https://www.facebook.com/gobiernojunaeb)

 [@equipojunaeb](https://twitter.com/equipojunaeb)